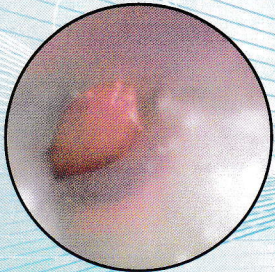
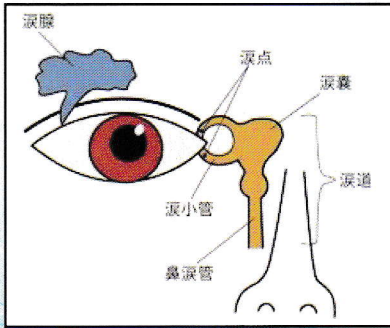


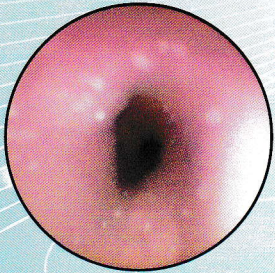
新製品

MACHIDA

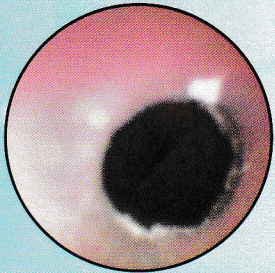
涙道シミュレーター LMS-1



総涙小管



涙嚢



鼻涙管開口部

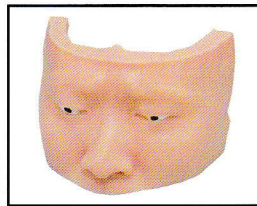
特長

各パーツを交換することにより、繰り返し使用可能

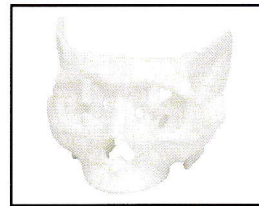
涙道の複雑な構造を人体から抽出したリアルな形状

身につける技術や知識向上の教育やトレーニング用に最適

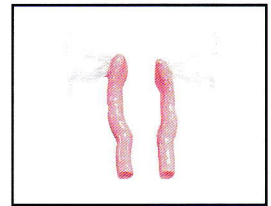
SET内容



マスク



骨格



涙道 (L/R) × 2組

※各単品の販売も可能です。

製造販売 **ニプロ株式会社**

〒566-8510 大阪府摂津市千里丘新町3番26号

販売

株式会社 **町田製作所**

〒270-1166 千葉県我孫子市我孫子1-15-12

TEL.04-7165-3083 www.machida-eds.co.jp

Special price



涙道シミュレーター LMS-1 販売記念 キャンペーン

期間限定で涙道シミュレーターを
スペシャルプライスでご提供させていただきます

期間 2023年7月8日～2023年10月31日まで

～キャンペーン申込書～

施設名

お名前

電話・mail

販売代理店

数量 1set 2set 3set

※スペシャルプライス ￥328,000（税込）定価 ￥437,800
（30セット限定）

※ご希望の方は下記連絡先までお問い合わせ下さい

株式会社 **町田製作所** www.machida-eds.co.jp

〒270-1166 千葉県我孫子市我孫子 1-15-12

TEL: 04-7165-3083 FAX: 04-7165-3093

眼科担当：萩原 博 hagiwara@machida-eds.co.jp

